

INGLÉS

INSTRUCTIONS

The **SOLAR SHOWER** is thought to be installed in open spaces where it can be exposed to sun light for the maximum possible time. As the Shower can very quickly capture the temperature outside, it can also be used on cloudy days with temperatures over 25 °C.

Although any position is valid for the Shower to function properly, it is advisable to orientate its position according to the sun. This is shown in figure "A". This way you will obtain best performance.

INSTALLATION

- 1 - Put the shower in the chosen place, in a vertical position on a flat and firm surface.
- 2 - Indicate with a marker the four holes of holes of holding board on the surface that is indicated.
- 3 - Remove the shower, placing it horizontally on a safe surface, so as not to damage it.
- 4 - Drill the 60 mm deep holes marked on the surface of your choice with a 12 mm diameter drill.
- 5 - Bring the Shower back to its vertical position on the holes just made, introduce the four plastic studs enclosed, with a plastic hammer hammer or some other soft device that won't damage the holding board. Once you place the studs until they reach the top level of the board, screw the nails slightly inserting the flat washers that are included in the package.

If the Shower is not completely vertical, you can bring it to the right level by pushing it with your hands from a higher level, since the board can be adjusted a few millimetres. The Holding Board and the fixing nails can be concealed with tile so as to provide a nicer finish when the shower is installed on tiled surfaces.

It is important to install a stopcock before the connexion to have the possibility in winter to keep out the shower or to empty the water without the necessity of closing others valves.

OPERATION INSTRUCTIONS

Once the Shower is installed and connected to the main water supply, the red tap for hot water must be turned on until water comes out of the faucet. Then turn off the tap and the Shower will be ready to use; water then used will be renewed automatically.

The shower head has two positions:

- 1 - Pull down gently; the water comes out like rain.
- 2 - Pull up gently; the water comes out as a foamy spray.

RECOMMENDATIONS FOR USAGE

When the Shower is only used sporadically: weekends, holidays, etc... its recommended to let the hot water tap run for about five minutes, so that all the water in the deposit is renewed, to allow the chlorine or other sanitary treatments to be removed from the system, since they may have lost their properties.

MAINTENANCE

During winter, it is advisable to empty the water of the system of the shower. For this, closed the stopcock and open the two taps of the shower and the back emptying cap; loosen the connector of inlet water to the shower to empty the internal pipes.

In winter, you are advised to empty the shower, dismantle it and store it in a sheltered area.

When hot water is using, the tank fill up with cold water, and due to the warming up, the volume increase and can produce that the shower slighty drip. Once heated the water, this situation stop.

Warning: This article is not guaranteed for damage incurred due to freezing, hard water or salt water.

ESPAÑOL

INSTRUCCIONES

La **DUCHA SOLAR** está concebida para ser instalada en espacios abiertos donde pueda recibir los rayos solares durante el mayor número de horas posibles. Aunque este aparato tiene la propiedad de captar muy rápidamente la temperatura ambiental con lo que permite su utilización en días nublados con temperaturas ambientales por encima de los 25 °C.

Aunque cualquier posición puede ser válida para que la Ducha funcione correctamente; es aconsejable orientar su posición respecto a la incidencia del sol, según se indica en la figura "A" para conseguir su máximo rendimiento.

INSTALACION

- 1 - Situar la ducha en el lugar elegido, en posición vertical sobre una superficie perfectamente plana y consistente.
- 2 - Marcar con rotulador los cuatro agujeros de la placa de amarre en la superficie indicada.
- 3 - Retirar la ducha, depositándola horizontalmente en sitio seguro para no dañarla.
- 4 - Realizar los cuatro taladros marcados en la superficie elegida con una broca de 12 m/m de diámetro tipo vidia, a un profundidad de 60 m/m.

5 - Situar nuevamente la Ducha en posición vertical sobre los agujeros realizados, introducir los cuatro tacos de plástico u otro material blando para no dañar la placa de amarre. Una vez alojados los tacos hasta quedar al nivel superior de la placa, atornillar moderadamente los tornillos intercalando las arandelas planas que se acompañan.

Si la ducha no hubiese quedado totalmente vertical podemos llevarla a su nivel empujándola con las manos desde un punto alto, pues la placa puede ceder unos milímetros.

Es importante colocar una compuerta de cierre delante de la conexión con el fin de quitar la ducha o vaciarla en invierno sin necesidad de cerrar otras compuertas.

PUESTA EN MARCHA

Una vez instalada y conectada a la red de agua, debe abrirse el mando rojo de agua caliente hasta que salga por el rociador; En ese instante, debe cerrarse dicho mando y la ducha quedará lista para su utilización, renovándose automáticamente el agua consumido.

- 1 - Tirando suavemente hacia a abajo, el agua sale como lluvia.
- 2 - Empujando suavemente hacia arriba, el agua sale como un chorro espumoso.

RECOMENDACIONES DE USO

Cuando la Ducha se utilice esporádicamente los fines de semana, vacaciones, etc... se recomienda dejar abierto el mando del agua caliente durante cinco minutos para renovar la totalidad del agua del depósito. Pues el cloro u otros tratamientos pueden haber perdido sus propiedades.

MANTENIMIENTO

En periodo invernal es aconsejable vaciar el agua del circuito de la ducha para ello cerraremos la red de acometida seguidamente se abrirán los dos mandos de la ducha y después abriremos el tapón de desagüe trasero y se aflojará la conexión de entrada a la ducha para vaciar las tuberías internas.

En climas invernales fríos es aconsejable, vaciar el agua de la ducha y guardarla.

Cuando utilizamos el agua caliente el depósito se ha repuesto de agua fría, cuando ésta se calienta aumenta el volumen y puede gotear muy ligeramente por el rociador (una gota con intervalos). Una vez caliente el agua deja de gotear. Esto puede dar lugar a pensar que las válvulas no cierran, sin embargo, es normal.

ADVERTENCIA: Este producto no está garantizado por daños producidos por la congelación o por el agua calcárea o agua salada.

FRANCES

INSTRUCTIONS

La **DOUCHE SOLAIRE** est conçu pour être installée en espace ouvert, ou elle peut recevoir les rayons solaires durant le plus de temps possible, bien que cet appareil possède la propriété de capter très rapidement la température ambiante, ce qui permet son utilisation des journées nuageuses et avec une température au dessus de 25°C.

Bien que n'importe quelle position soit valable pour que la douche fonctionne correctement, il est conseillé de l'orientée par rapport au soleil (selon l'indication de la figure A), pour obtenir son rendement optimal.

INSTALLATION

- 1 - Situer la douche à l'endroit choisi en position verticale sur une surface parfaitement plate et consistante.
- 2 - Marquer les 4 emplacements pré - percés de la platine à l'aide d'un marqueur.
- 3 - Retirer la douche.
- 4 - Réaliser les 4 perforations avec mèche à béton de Ø 12 mm sur une profondeur de 60 mm.
- 5 - Resituer la douche sur les trous réalisés, introduir les 4 chevilles avec un maillet plastique ou autre matériau tendre pour ne pas détériorer la plaque. Les chevilles en place jusqu'au niveau supérieur de la plaque, visser modérément les vis intecalants les rondelles.

Dans le cas où la douche ne serait pas totalement verticale, il est possible de rattraper le niveau en la poussant par le haut; sa platine peut jouer de quelques millimètres.

C'est important d'installer un robinet d'arrêt devant le branchement afin de pouvoir démonter la douche ou la vider en hiver sans la nécessité d'avoir à fermer d'autres robinets.

MISE EN FONCTIONNEMENT

Une fois installée et connectée au réseau, ouvrir le robinet rouge de l'eau chaude, jusqu'à ce que l'eau s'écoule du pommeau. Vous pouvez fermer le robinet, la douche est prête à son utilisation, renouvelant automatiquement l'eau consommée

Le pommeau possède 2 positions:

- 1 - Tirant délicatement sur le bas, l'eau sort en jet de pluie.
- 2 - Appuyant délicatement sur le haut, l'eau sort en jet central.

RECOMMANDATION D'UTILISATION

Lorsque la douche s'utilise peut fréquemment, fin de semaine, vacances, etc... il est recommandé d'ouvrir pendant 5 minutes le robinet d'eau chaude afin de renouveler totalement l'eau stockée dans la colonne. En effet le chlore ou autre traitement sanitaire ont pu perdre leurs propriétés.

ENTRETIEN

En période d'hiver il est conseillé de vider l'eau du circuit de la douche; pour cela fermer le robinet d'alimentation et ouvrir les deux robinets de la douche ainsi que le bouchon de vidange postérieur; desserrer le raccord d'entrée à la douche pour vidanger les tuyauteries internes.

En hivers il est conseillé de vider l'eau de la douche, de la démonter et de la mettre à l'abri.

Quand on utilise l'eau chaude, le réservoir se remplit d'eau froide, et dû à son réchauffement, le volume augmente et peut provoquer que la douche goutte légèrement. Une fois l'eau chauffée, ce phénomène disparaît.

Avertissement: Ce produit n'est pas garanti pour les dommages produits par le gel par l'eau calcaire ou salée.

DEUTSCH BEDIENUNGSANLEITUNG

Die Solardusche wurde entworfen um sie an offenen Plätzen aufzustellen, wo sie die Sonnenstrahlen empfangen kann, soviel Stunden lang wie möglich. Dieser Apparat ist in der Lage, sehr schnell die Aussentemperatur zu erreichen, was es ermöglicht auch an bewölkten Tagen verwendet zu werden, wenn die Aussentemperatur über 25 Grad Celsius liegt.

Die Dusche funktioniert in jeder Position; dennoch ist es empfehlenswert sie Richtung Sonne auszurichten, so wie in Figur A dargestellt, damit so der höchste Wirkungsgrad erzielt wird.

INSTALLATION

1. Stellen Sie die Dusche am auserwählten Platz auf, in senkrechter Stellung auf einer absolut waagerechten Unterlage die auch beständig sein muss.

2. Markieren Sie mit Filzstift die vier Löcher der Verankerungsplatte auf der gekennzeichneten Oberfläche.

3. Beseitigen Sie die Dusche und legen Sie sie waagrecht hin an sicherem Platz damit sie nicht beschädigt wird.

4. Bohren sie die vier Löcher auf die auserwählte Untergrundfläche mit einem 12 mm Bohrer und einer Tiefe von 60 mm.

5. Stellen Sie die Dusche nochmals senkrecht auf die realisierten Bohrungen, führen Sie die vier Plastikpropfen (oder aus anderem Material) in die Löcher ein, damit die Befestigungsplatte, nicht beschädigt wird. Nachdem die Pfropfen eingeführt worden sind bis zum Anschlag schrauben Sie mit Vorsicht die Schrauben ein und legen Sie die platten Ringe dazwischen. Sollte die Dusche nicht vollständig senkrecht stehen so können Sie sie geradestellen durch Gegendrücken ausgehend von einem erhöhten Standpunkt, denn die Befestigungsplatte kann einige Millimeter nachgeben. Es ist wichtig vor dem Anschluss der Dusche einen Verschluss anzubringen damit die Dusche im Winter entfernt oder geleert werden kann ohne gezwungen zu sein, andere Verschlüsse zu betätigen.

INBETRIEBNAHME

Sobld die Dusche installiert und an das Wassernetz angeschlossen ist, soll das rote Bedienungselement des heissen Wassers geöffnet werden bis das Wasser aus der Brause austritt; in dem Augenblick ist das Bedienungselement zu schliessen und die Dusche ist damit betriebsbereit, das Wasser wird automatisch das verbrauchte Wasser erneuern.

1. Wenn man leicht nach unten zieht fällt das Wasser wie Regen.

2. Wenn man sanft nach oben zieht fällt das Wasser wie ein schaumiger Strahl.

EMPFEHLUNG ZUR BENUTZUNG

Wenn die Dusche sporadisch am Wochenende benutzt wird, wenn Urlaub ist, usw. wird empfohlen, während 5 Minuten das Bedienungselement für heisses Wasser offen zu lassen, um das gesamte Wasser aus dem Wasserreservoir zu erneuern. Chlor und anderer Wasserzutaten können ihre Wirksamkeit verloren haben.

WARTUNG

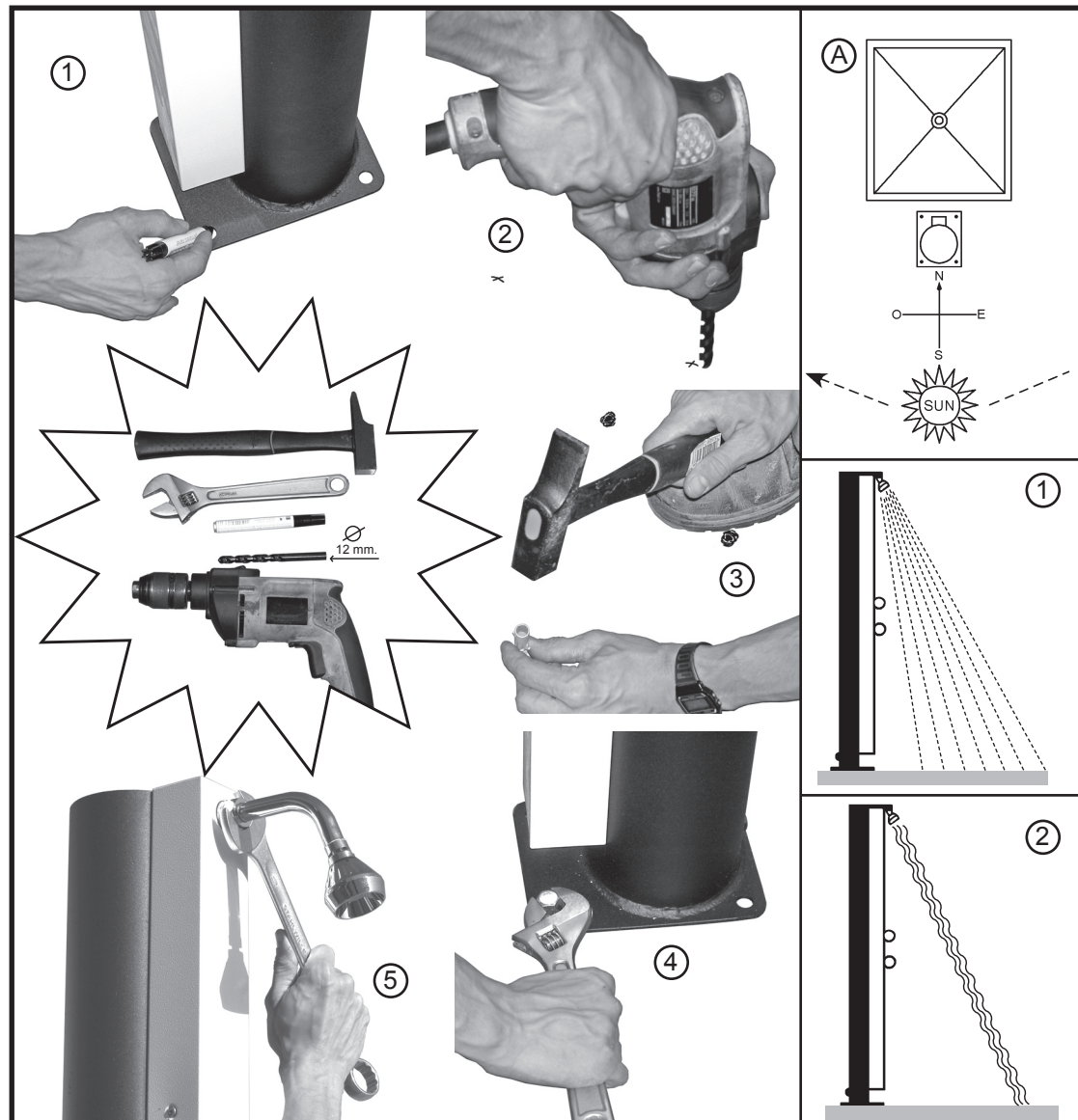
Im Winter empfiehlt es sich den Wasserkreislauf der Dusche zu entleeren. Hierzu werden wir den Wasserzulauf absperren, danach werden wir beide Bedienungselemente der Dusche öffnen und dann den Deckel des hinteren Ablaufs und wir werden den Anschluss des Wasserzugangs lockern um die internen Rohrleitungen zu eendeeren.

Für den winter empfehlen wir Ihnen, die Dusche zu entleeren, sie abzubauen und geschützt aufzubewahren.

Wenn wir das heisse Wasser verwenden hat sich der Wasserbehälter mit kaltem Wasser wiederaufgefüllt. Wenn das Wasser heiss ist nimmt das Volumen zu und kann leicht durch die Brause tropfen (ein Tropfen mit Pausen). Ist das Wasser heiss hört es zu tropfen auf. Es kann den Eindruck erwecken, dass die Ventile nicht richtig abschliessen, aber es ist normal.

WARNUNG: Die garantie für dieses Produkt schließt schäden, die durch kalkhaltiges oder salziges Wasser bzw.

Frost verursacht werden nicht ein.



Imp. MODERNA - Talavera

☀ **SOLAR SHOWER**

☀ **DUCHA SOLAR**

☀ **DOUCHE SOLAIRE**

☀ **SOLAR DUSCHE**

☀ **INSTRUCTIONS**

☀ **INSTRUCCIONES**

☀ **BEDIENUNGSANLEITUNG**